

RZUT LOKALU



POWIERZCHNIA PROJEKTOWA NA POTRZEBY ROZLICZENIA FINANSOWEGO



Q2

PROJEKTANT
Q2 STUDIO SP.Z.O.O. SP.K.
ul. Życzliwa 31
53-030 Wrocław
www.q2studio.pl

INWESTOR
BIAŁA PERŁA II SP. Z.O.O.
ul. Morawka 32b/3
57-550 Stronie Śląskie
www.bialaperla.pl

DZIAŁ SPRZEDAŻY
TELEFON :
+48 74 306 76 06



APARTAMENT 1.M10

TYP 3.1

(POWIERZCHNIA NA POTRZEBY ROZLICZENIA FINANSOWEGO)

1. POKÓJ 21.85 m²
2. ŁAZIENKA 2.85 m²

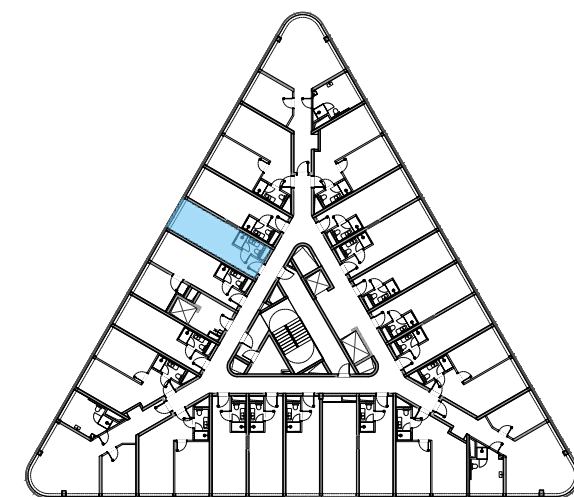
POWIERZCHNIA 24.70 m²

Uwagi:

1. Aranżacja Lokalu mieszkalnego lub niemieszkalnego przedstawiona na rzucie jest przykładowa. Niniejsza karta katalogowa opracowana została na podstawie projektu budowlanego. W toku dalszego projektowania lub zmian lokatorskich mogą nastąpić zmiany do informacji zawartych na karcie katalogowej, w szczególności w układzie pomieszczeń, usytuowaniu elementów nadających się do demontażu takich jak np. ścianki działowe.
2. Powierzchnia wewnętrzna jest zdefiniowana zgodnie z Polską Normą PN-ISO 9836:2022-07.
3. Od powierzchni wewnętrznej odliczone zostaną powierzchnie pod ścianami, kominami i szachtami. Do powierzchni wewnętrznej doliczona zostanie powierzchnia przejść drzwiowych i powierzchnia wnęk okiennych mierzonych po podłodze. Powyżej zdefiniowania powierzchnia nie podlega redukcji ze względu na wysokość pomieszczenia lub jego części. Powierzchnie są mierzone po wykonaniu wszystkich prac wykończeniowych w lokalu. Powyżej zdefiniowania powierzchnia Lokalu i pomieszczeń przynależnych stanowi podstawę do rozliczenia finansowego pomiędzy Nabywcą i Deweloperem.
4. Wizualizacja ma charakter poglądowy. Wygląd budynku oraz zagospodarowanie terenu mogą ulec zmianie na etapie realizacji inwestycji, projektów zamiennych (zwiększenie wysokości budynku), o czym Nabywca Lokalu został poinformowany.
5. Wszystkie wymiary podane z projektu są w stanie wykończonym z uwzględnieniem tynków i aranżacji w pomieszczeniach, w których były one zaprojektowane.
6. „Powierzchnia użytkowa” Lokalu jako definicja z normy PN-ISO 9836:2022-07 oraz pomieszczeń przynależnych określona jest na podstawie Rozporządzenia Ministra Rozwoju z dnia 11.09.2020r. w sprawie szczegółowego zakresu i formy projektu budowlanego. „Powierzchnia użytkowa” jako definicja z normy i uszczegółowiona przez rozporządzenie jest tylko do celów urzędowych takich jak: dokumentacja pozwolenia na budowę, zaświadczeń samodzielności lokali, ewidencja lokali, założenie kart lokali, ujawnienie powierzchni w KW.
7. Nazwy pomieszczeń czy granice liczenia powierzchni pomieszczeń mogą się różnić na etapie uzyskiwania zaświadczeń o samodzielności lokali i zakładania kart lokali, co wynika z indywidualnych wytycznych urzędu.

WIDOK - SZCZYT CZARNEJ GÓRY

WIDOK - PARK PASIECZNIK



WIDOK - GÓRA ŻMIJOWIEC

SIENNA
dz. nr 62/7, 62/8

BIAŁA PERŁA II
CZARNA GÓRA RESORT

